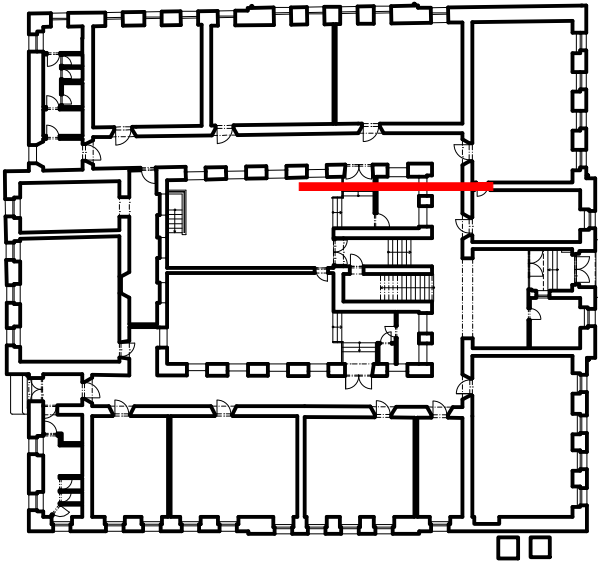


- LEGENDA DEMOLICE
- 1 ODBOURÁNÍ ZÁKLADU
 - 2 VYBOURÁNÍ ZDĚNÝCH PŘÍČEK TL. 160 MM VČETNĚ VÝPLNÍ OTVORŮ
 - 3 VYBOURÁNÍ KOMPLETNÍ SKLADBY PODLAHY VČETNĚ SOKLU, HYDROIZOLACE A PODKLADNÍHO BETONU, PROVEDENÍ VÝKOPU
 - 4 VYBOURÁNÍ OTVORU V NOSNÉ STĚNĚ AŽ PO STROP
 - 5 DEMONTÁŽ OTOPNÉHO TĚLESA
 - 6 VYBOURÁNÍ OKENNÍ VÝPLNĚ
 - 7 ODSTRANĚNÍ KOMPLETNÍ SKLADBY PODLAHY A VYBOURÁNÍ STROPU NAD 1.NP VČETNĚ OCELOVÝCH PROFILŮ
PONECHÁN NOSNÍK 2xU220 NAD STÁVAJÍCÍ PŘÍČKOU
 - 8 VYBOURÁNÍ PARAPETU VČETNĚ ZÁBRADLÍ A OBKLADU OSTĚNÍ

POZNÁMKA:
UVEDENÉ KÓTY JSOU POUZE INFORMATIVNÍ A SLOUŽÍ JAKO PODKLAD PRO VYPRACOVÁNÍ VÝKAZU VÝMĚR, PŘI PROVÁDĚNÍ STAVBY JE NUTNO VYCHÁZET ZE SKUTEČNÝCH ROZMĚRŮ ZAMĚŘENÝCH NA STAVBĚ A TOMU PAK PŘÍPŮSOBIT NAVRŽENÉ ŘEŠENÍ. PŘED ZAHÁJENÍM PRACÍ JE POTŘEBA OVĚŘIT VŠECHNY TRASY INSTALACÍ. V PŘÍPADĚ NEJASNOSTÍ MUSÍ BÝT INFORMOVÁN PROJEKTANT, KTERÝ NAVRHNĚ DALŠÍ POSTUP.

- LEGENDA MATERIÁLŮ
- | | | | |
|--|----------------------------|--|--------------------------|
| | Stávající konstrukce | | Bouraná nosná konstrukce |
| | Stávající žb konstrukce | | Bouraná příčka |
| | Stávající nosná konstrukce | | Bouraná žb konstrukce |
| | Stávající kamenný základ | | Bouraná plocha |
| | Stávající štěrkový podsyp | | Bouraná rostlá zemina |
| | Rostlá zemina | | |
| | Tepelná izolace | | |



+0,000 = 165,20 m n.m. (B.P.V.)



MANAGER PROJEKTU:
Ing. arch. MAREK STARÝ

ARCHITEKT:
Ing. arch. MAREK STARÝ

HLAVNÍ INŽENÝR:
Ing. arch. MAREK STARÝ

PROJEKTANT:
Ing. arch. JANA TRNOVÁ

ZAKÁZKA:
190_GOAHV

STUPEŇ:
DVZ

DATUM:
2023/01/16

MĚŘÍTKO:
1:50@420x360mm

Č. VÝKRESU:
190_GOAHV_04_D.1.1.113c_00

INVESTOR:
Jihomoravský kraj
Žerotínovo nám. 449/3,
602 00 Brno

OBJEDNATEL:
Gymnázium, Obchodní akademie a Jazyková
škola s právem státní jazykové zkoušky Hodonín
Legionářů 813,
695 11 Hodonín

SUBDODAVATEL:

NÁZEV AKCE:
Vestavba výtahu
Budova Gymnázia, Legionářů 813, 695 11 Hodonín
parc. č. 3134/1, 590/1, 10552, 10575, 10532, k.ú. Hodonín

STAVEBNÍ OBJEKT:
SO 01 - Vestavba výtahu

ČÁST:
D.1.1 Architektonicko - stavební řešení

VÝKRES:
Pohled z atria demolice

AUTORIZACE:

PARÉ: